

症例4：20代 男性 腰痛が緩徐に増悪、臀部しびれと  
下肢の脱力を伴う

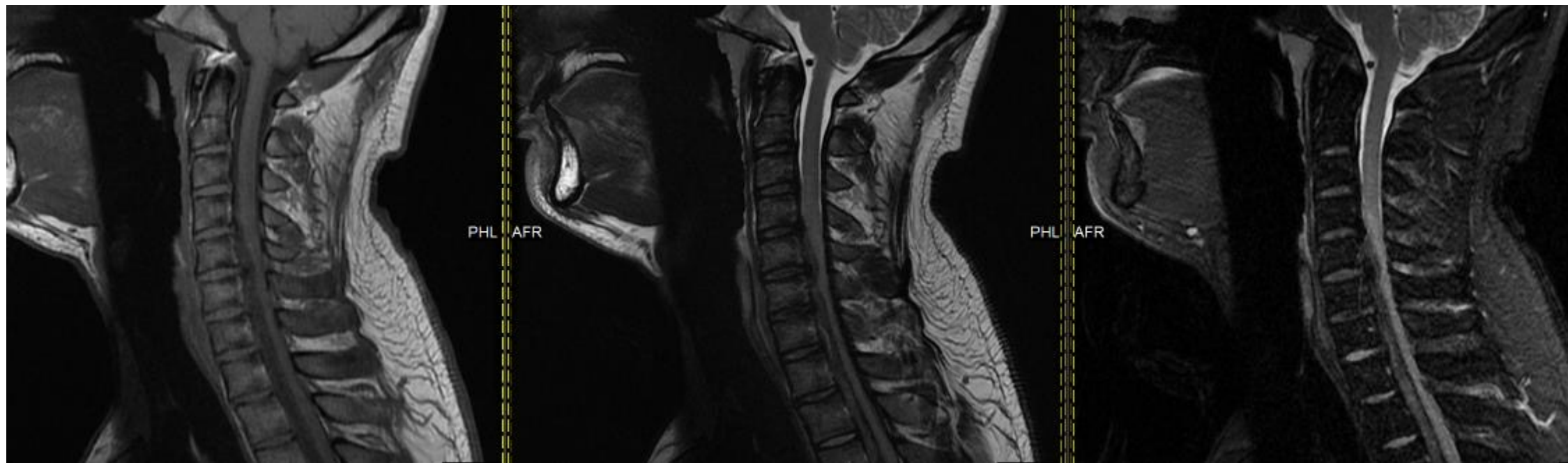


AP view



Lateral view

# 症例4：20代 男性 腰痛増悪、臀部しびれと 下肢の脱力を伴う

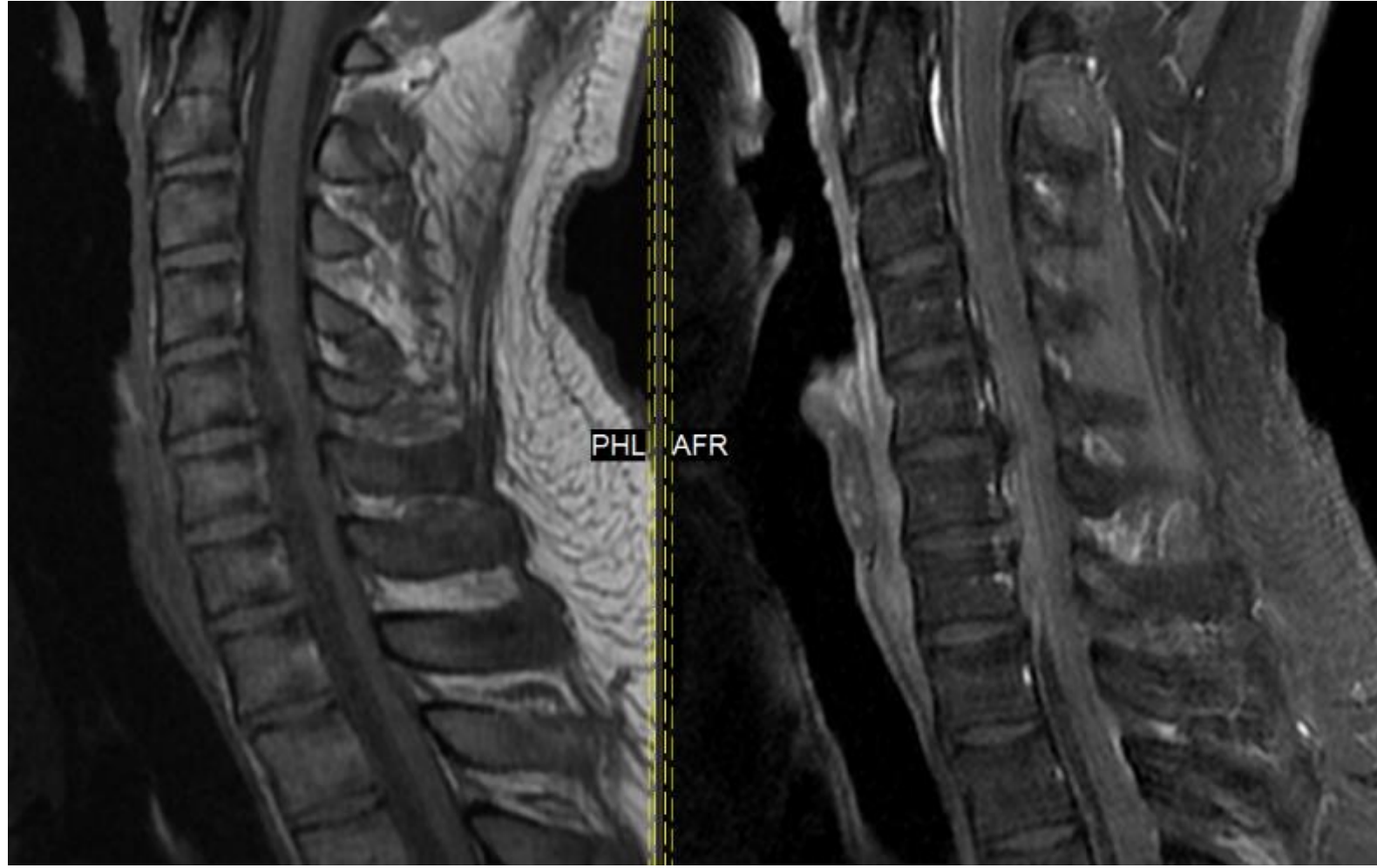


T1WI

T2WI

STIR

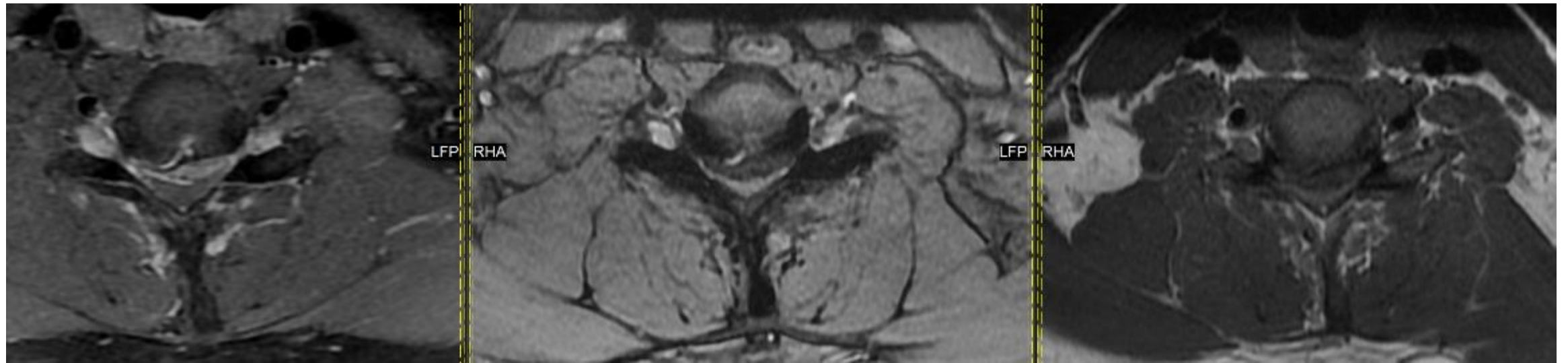
# 症例4：20代 男性 腰痛増悪、臀部しびれと 下肢の脱力を伴う



T1WI

post-contrast FS T1WI

# 症例4：20代 男性 腰痛増悪、臀部しびれと 下肢の脱力を伴う



post-contrast FS T1WI

T2\*WI

T1WI

症例4：20代 男性 腰痛増悪、臀部しびれと  
下肢の脱力を伴う

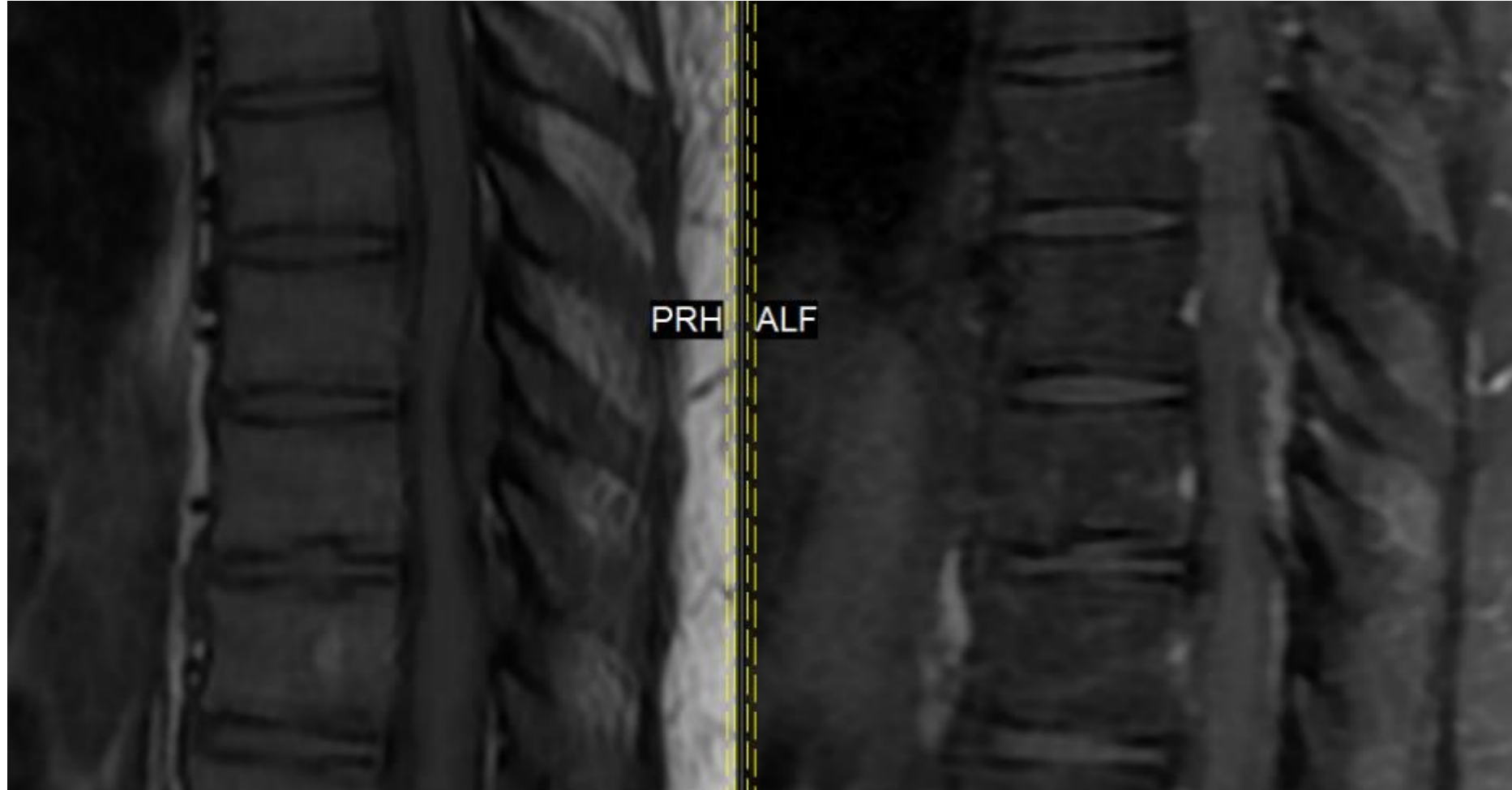


T1WI



STIR

# 症例4：20代 男性 腰痛増悪、臀部しびれと 下肢の脱力を伴う



T1WI

post-contrast FS T1WI